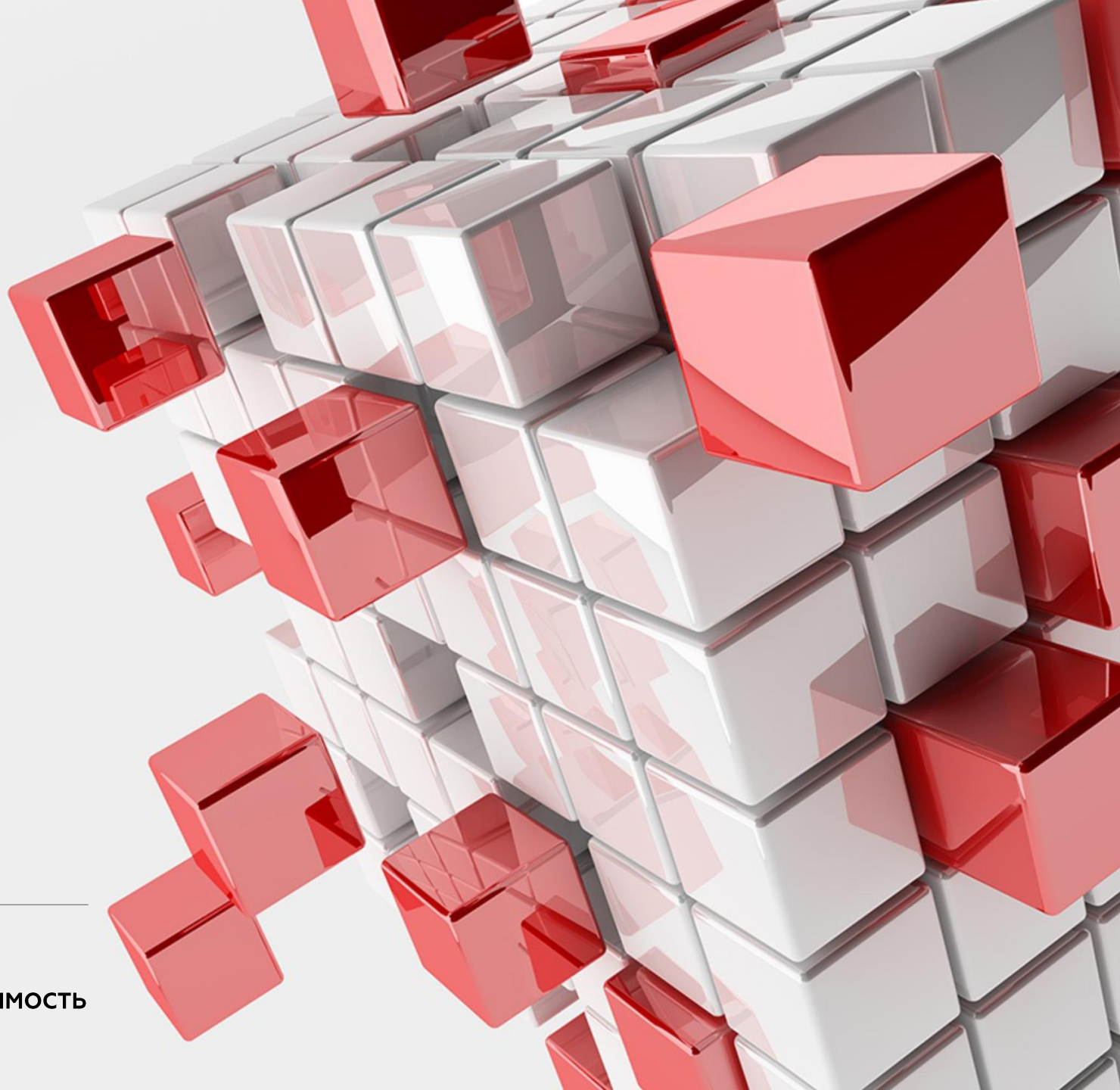


КОМПЛЕКС МОНИТОРИНГА ЦОД

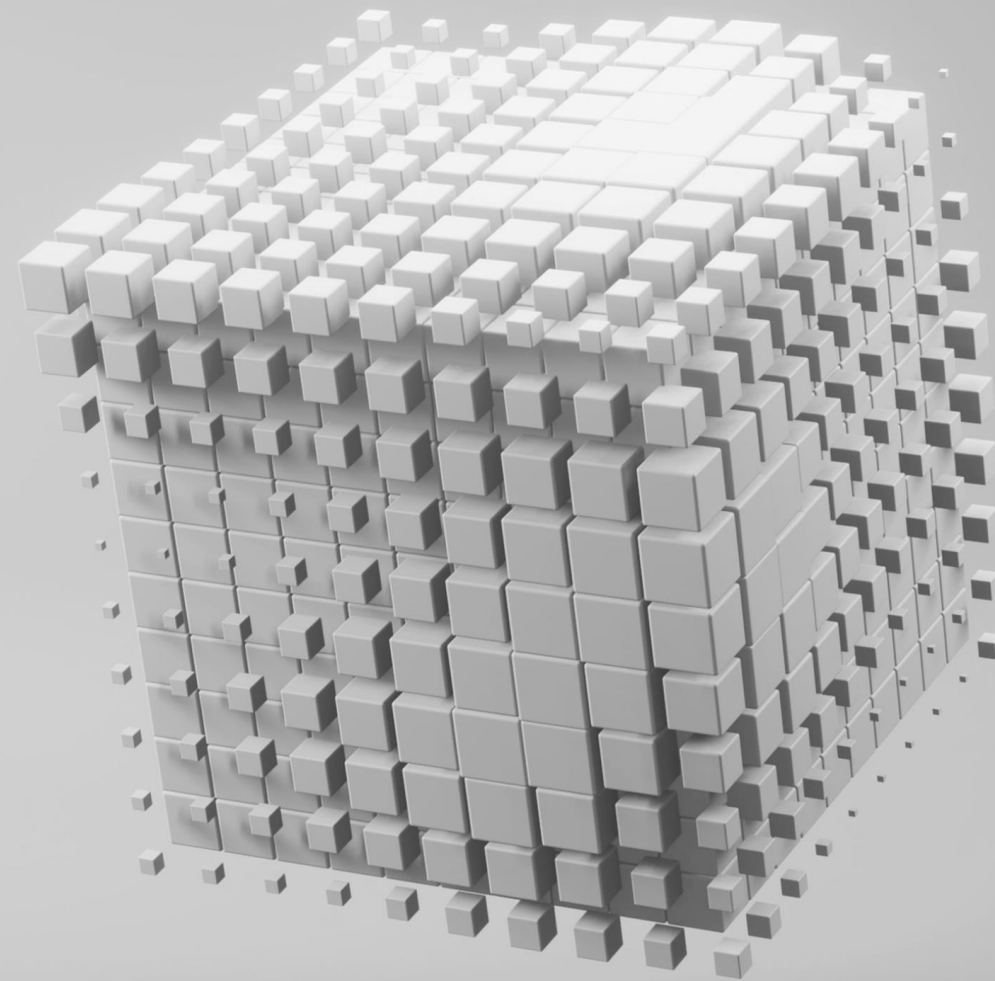
DATCHECK

РЕШЕНИЕ ПОД КЛЮЧ | ГИБКОСТЬ | ИМПОРТОНЕЗАВИСИМОСТЬ



DATCHECK – ваш датчик бесперебойной работы ЦОД

Автоматизирует работу
инженерных систем ЦОД
и следит за их
функционированием



ЦОД – ЭТО ОТВЕТСТВЕННОСТЬ

У вас есть ЦОД?

А часто ли случались аварийные ситуации, простои?

В вашем ЦОДе есть мониторинг?

Считали ли вы убытки из-за перебоев в работе ЦОД?

ПРОСТОЙ ЦОДА – ЭТО...

DATCHECK



ОГРОМНЫЕ ФИНАНСОВЫЕ ПОТЕРИ

Согласно исследованию Gartner, крупные предприятия теряют в среднем до **5 600 \$ в минуту** во время простоя ИТ-инфраструктуры.

А также:

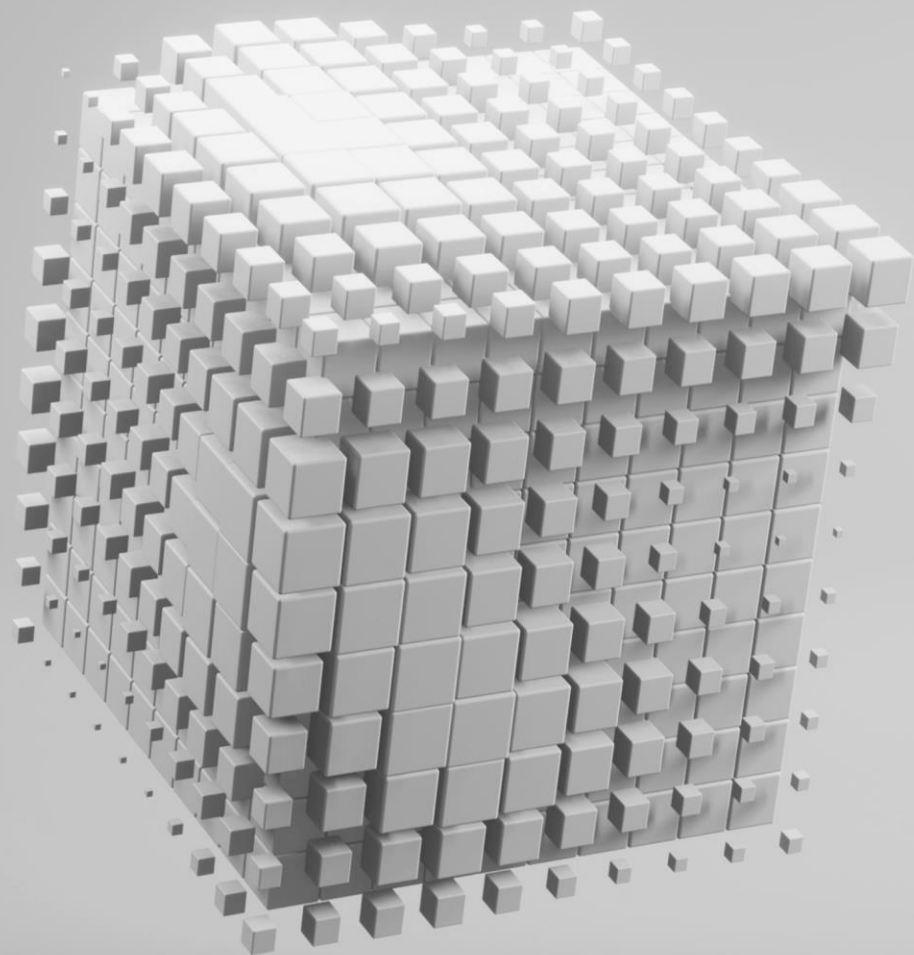
- Репутационные риски, отток клиентов
- Нагрузка на PR и ИТ отделы
- Увольнение сотрудников

ПРОБЛЕМЫ ЦОД БЕЗ МОНИТОРИНГА

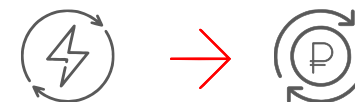
- **ОТСУТСТВИЕ КОНТРОЛЯ ЗА
КОРРЕКТНОСТЬЮ РАБОТЫ ОБОРУДОВАНИЯ**
- **ОТСУТСТВИЕ АВАРИЙНОЙ И
ПРЕДАВАРИЙНОЙ СИГНАЛИЗАЦИИ**
- **НЕВОЗМОЖНО ОЦЕНИТЬ ЭФФЕКТИВНОСТЬ
РАБОТЫ ИНЖЕНЕРНЫХ СИСТЕМ ЦОД (PUE)**
- **НЕВОЗМОЖНОСТЬ ЭФФЕКТИВНО
УПРАВЛЯТЬ РАЗВЕТВЛЁННОЙ СЕТЬЮ ЦОД**

ПОЧЕМУ НУЖЕН DATCHECK?

DATCHECK



КОНТРОЛЬ И РАСЧЁТ PUE



ОПТИМИЗАЦИЯ ЗАДАЧ
ПЕРСОНАЛА

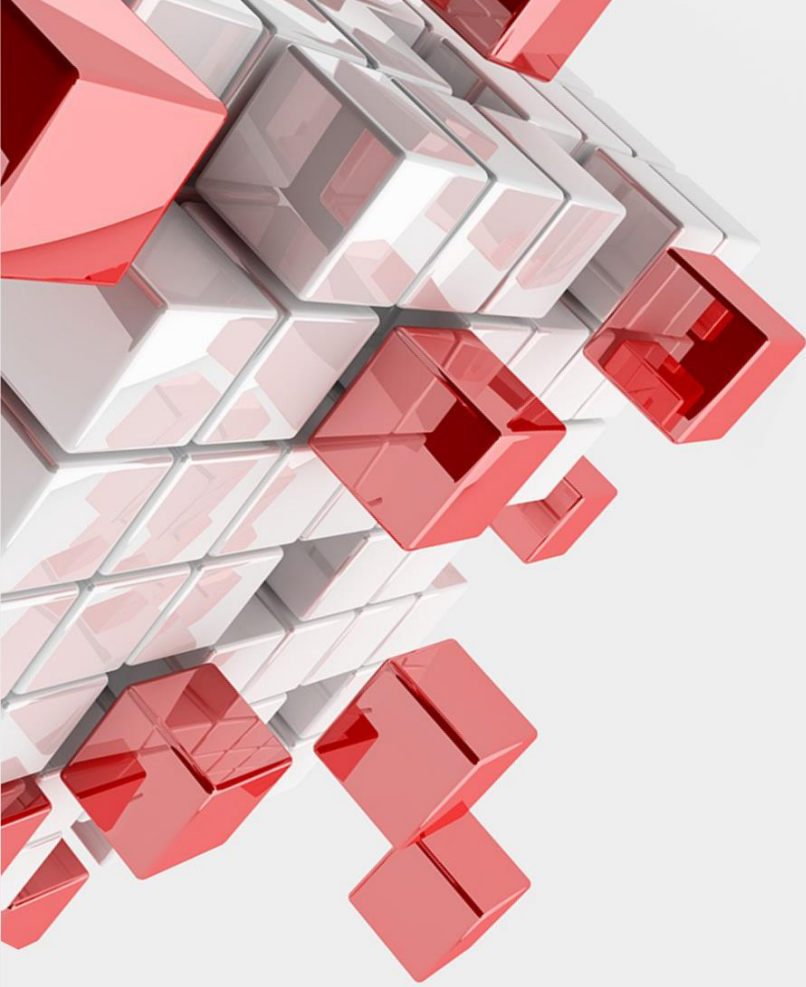


УМЕНЬШЕНИЕ ВРЕМЕНИ
ПРОСТОЯ



ЦЕНТРАЛИЗАЦИЯ
МОНИТОРИНГА И УПРАВЛЕНИЯ





РЕШЕНИЕ ПРОБЛЕМ

DATCHECK

**ОТЕЧЕСТВЕННОЕ ИМПОРТОНЕЗАВИСИМОЕ
ПО И ОБОРУДОВАНИЕ**

**КОРОБОЧНОЕ РЕШЕНИЕ – ЭКОНОМИЯ ВРЕМЕНИ НА
КЛАССИЧЕСКИХ ЭТАПАХ РЕАЛИЗАЦИ ПРОЕКТА**

**МУЛЬТИВЕНДОРНОСТЬ И
ОПЦИОНАЛЬНОСТЬ ПОСТАВКИ**

ПРЕИМУЩЕСТВА DATCHECK

ИДЕОЛОГИЯ DATCHECK – МАКСИМАЛЬНАЯ ОТКРЫТОСТЬ.

Система не привязывает к использованию оборудования определенного производителя и поддерживает следующие протоколы:

- Промышленные протоколы: OPC UA/DA/HDA, Modbus RTU/TCP, BACNet, Profinet, Omron FINS, Mitsubishi SLMP, МЭК 61850, МЭК 60870-5-104
- Сетевые протоколы: SNMP, MQTT, HTTP, JSON, Syslog
- Опциональное подключение счётчиков ресурсов: Меркурий, Теплоком, НЗИФ, Энергомера
- Опциональное подключение к базам данных: ODBC, MS SQL, PostgreSQL, MySQL
- Опциональная возможность написания индивидуальных драйверов

Возможно подключить SCADA-систему к сервисам SMS-рассылки, модемам, Telegram ботам, сервисам корпоративной почты.

Есть опциональная возможность написать API для нестандартных средств информирования.

БЕЗОПАСНОСТЬ

- **Ролевая модель разграничения доступа к системе автоматизации**, что позволяет максимально гибко и эффективно настроить политику информационной безопасности на объекте
- Механизм контроля целостности файлов, библиотек, скриптов и прочих объектов с использованием контрольного суммирования
- Защищенные протоколы взаимодействия между узлами
- Журнал информационной безопасности позволяет логировать действия пользователей и регистрировать события информационной безопасности, такие как успешные и неуспешные попытки аутентификации и т.д.

ПРИМЕРЫ ЭКРАННЫХ ФОРМ

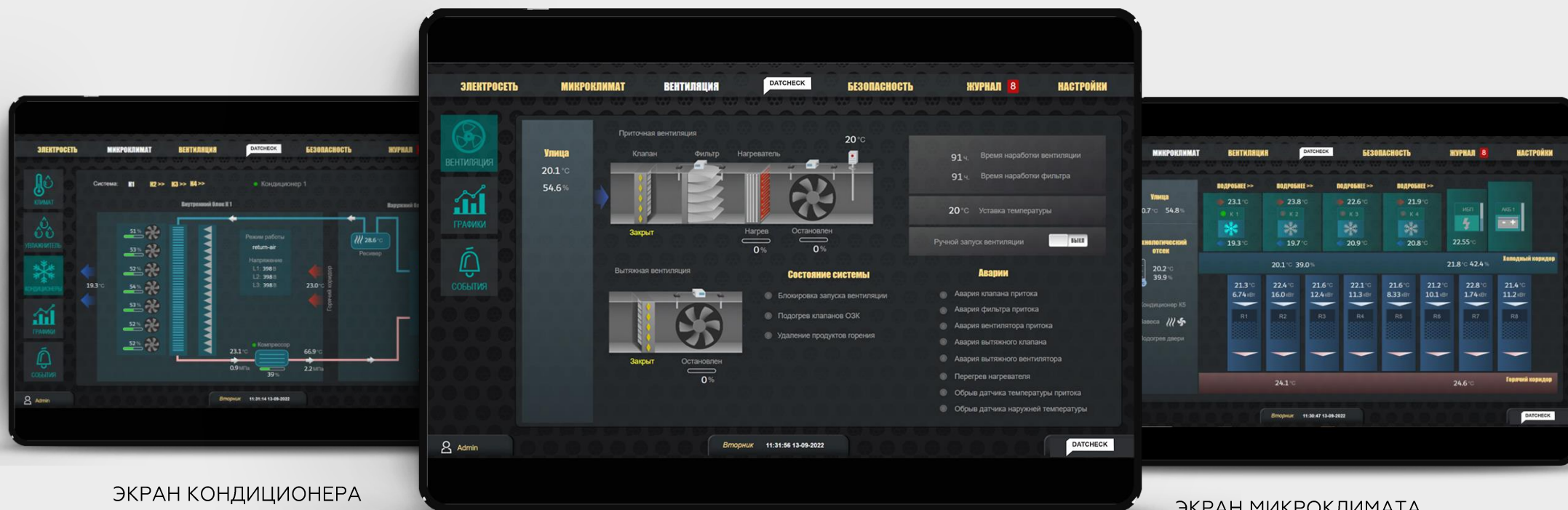
АВТОМАТИЗИРОВАННАЯ
СИСТЕМА МОНИТОРИНГА И
УПРАВЛЕНИЯ ЦОД

Главный экран системы →



ПРИМЕРЫ ЭКРАННЫХ ФОРМ

АВТОМАТИЗИРОВАННАЯ СИСТЕМА МОНИТОРИНГА И УПРАВЛЕНИЯ ЦОД



ЭКРАН КОНДИЦИОНЕРА

ЭКРАН УПРАВЛЕНИЯ ПВУ

ЭКРАН МИКРОКЛИМАТА

СООБЩЕНИЯ И ЖУРНАЛЫ

СИСТЕМНЫЕ СООБЩЕНИЯ (сообщения о нехватке места на диске, отказ OPC сервера и т.д.) по SMS или e-mail:

стандартные встроенные сообщения от переменных и функциональных блоков (нарушение контролируемых границ изменения параметров и т.п.)

пользовательские сообщения, формируемые по любым определенным пользователям в проекте событиям

Оповещения о событиях могут быть выделены цветом, шрифтом, звуковым сигналом, отсортированы и отфильтрованы по приоритету, категории или времени возникновения и сохранены в журнале сообщений.

☐	Событие ▾	Время ▾	Зона ▾	Источник ▾	Сообщение ▾	Значение ▾
	Появление	01.06.2022 16:51:06	Настройки	Настройки	Управление: имитация аварии	
	Появление	01.06.2022 16:51:06	Настройки	Настройки	Управление: имитация аварии	
	Исчезновение	01.06.2022 16:51:05	Безопасность	Система безопасности: Сигна...	Неисправность	
	Появление	01.06.2022 16:51:05	Настройки	Настройки	Управление: имитация аварии	
	Появление	01.06.2022 16:51:05	Настройки	Настройки	Управление: имитация аварии	
	Появление	01.06.2022 16:50:57	Настройки	Настройки	Управление: имитация аварии	
	Появление	01.06.2022 16:50:57	Настройки	Настройки	Управление: имитация аварии	
	Появление	01.06.2022 16:50:57	Безопасность	Система безопасности: Сигн...	Неисправность	

ОТЧЕТЫ

DATCHECK позволяет в режиме реального времени визуализировать данные текущие и архивные в трендах, таблицах и отчетах

Отчеты можно сохранять в различные форматы: pdf, xls, xlsx, doc, HTML, HTML5 как в ручном режиме, так и автоматически по расписанию.

	TYU division			FRT division		
GHT	254	550	254	274	154	415
RDW	650	320	754	273	825	154
TRG	241	450	144	364	954	174
RTG	254	650	874	657	125	274
WEF	784	145	124	752	741	739
HRT	453	784	954	241	741	345

ТЕХНИЧЕСКАЯ ПОДДЕРЖКА ЦОД

ДИСПЕТЧЕРСКИЙ ЦЕНТР →

Дополнительная услуга
по сервисному обслуживанию
инженерного оборудования ЦОД



ЗАКЛЮЧЕНИЕ

DATCHECK



Своевременное информирование для обеспечения бесперебойного режима ЦОД

Снижение рисков по возникновению инцидентов и превентивная работа для их предотвращения и повторения

Все потребности по мониторингу ЦОД закрыты одним продуктом - DATCHECK

Отсутствуют финансовые риски по уходу продукта с рынка, так как отечественный продукт

СДЕЛАЙ ШАГ К ЗАЩИТЕ СВОЕГО ЦОДА

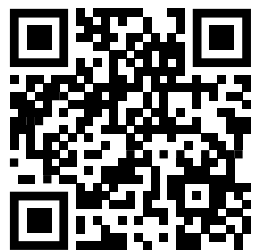
Для получения информации о стоимости:

Соловьев Павел

Руководитель направления ИИС

psolovyev@ussc.ru

+7 (343) 379-98-34 (внутр. 1491)



Посмотрите на работу
DATCHECK в режиме онлайн

A 3D graphic of a computer keyboard with white and red keys, shown from an isometric perspective on the right side of the page.

DATCHECK